

# Accompagnement à l'automatisation de vos processus

NOTRE DÉMARCHÉ CONSEIL OUTILLÉE

---



# Mes problèmes du quotidien

## Constats de départ

« Je n'ai pas le temps !! »

« Je passe plus de temps sur des tâches 'irritantes' que sur des tâches 'importantes' »

« Je passe mon temps à ressaisir et à retraiter des informations d'un logiciel à un autre »

« Mon travail n'est pas très passionnant »



# ■ ■ ■ Des gains attendus par l'automatisation de certaines tâches

Vers la robotisation des tâches 'irritantes' #RPA

## Un gain de temps

Optimisation de la  
productivité

## Un gain de qualité

Moins d'erreurs

Plus de traçabilité

Harmonisation des pratiques

## Du temps dégagé pour vous et vos équipes

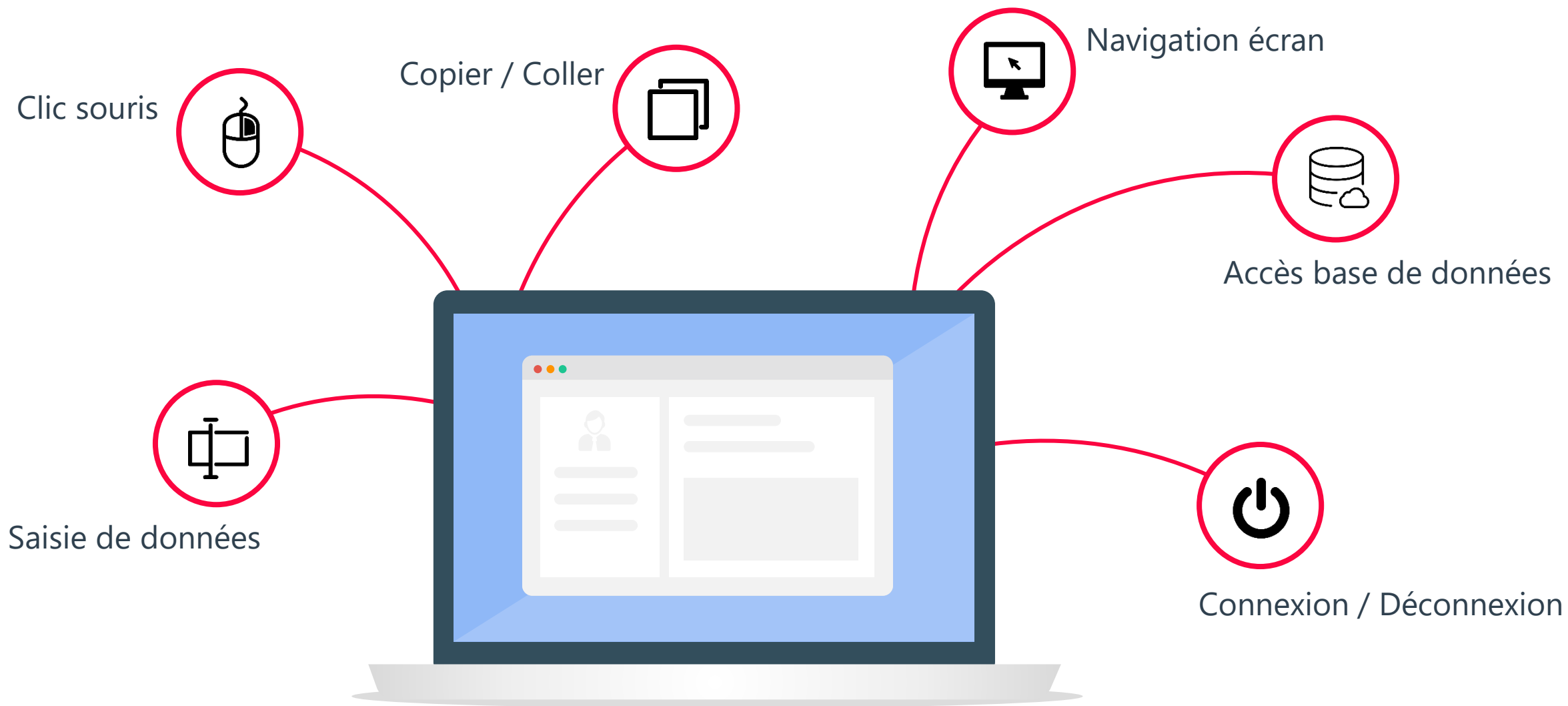
Repositionnement des équipes sur des  
tâches plus importantes pour  
l'entreprise

Une meilleure satisfaction des équipes



# Comment ces robots peuvent-ils m'aider ?

Actions couvertes par un robot #RPA



# ■ ■ ■ Comment savoir quelles tâches sont à automatiser ?

Critères d'éligibilité #RPA

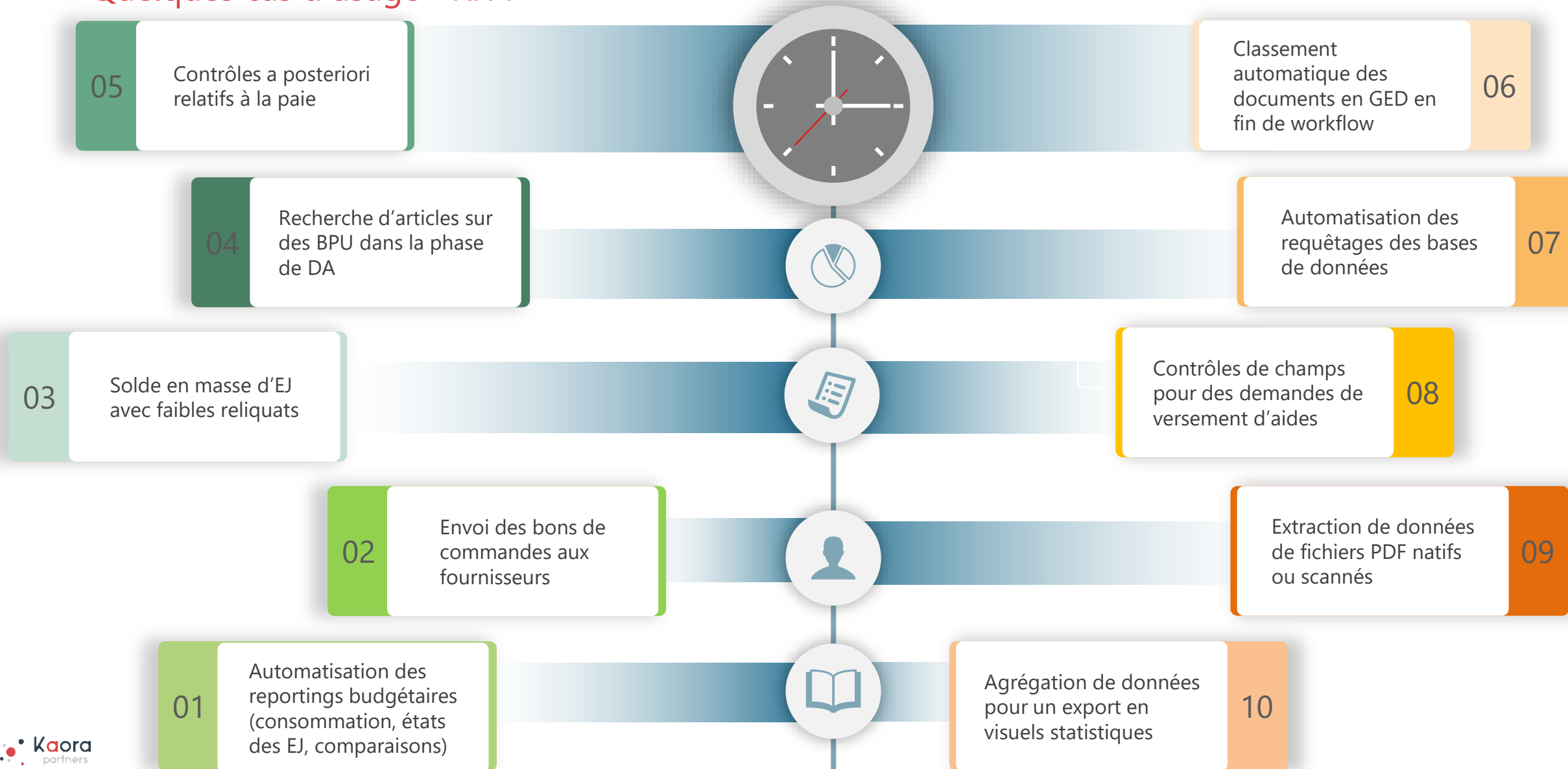
- Tâches répétitives
- Processus sujet à des erreurs humaines
- Ressources humaines dédiées conséquentes
- Plusieurs systèmes d'information impliqués
- Temps de traitement des opérations importants
- Tâches à valeurs ajoutées limitées
- Processus structurés, standardisés et bien documentés



# Oui mais concrètement ?



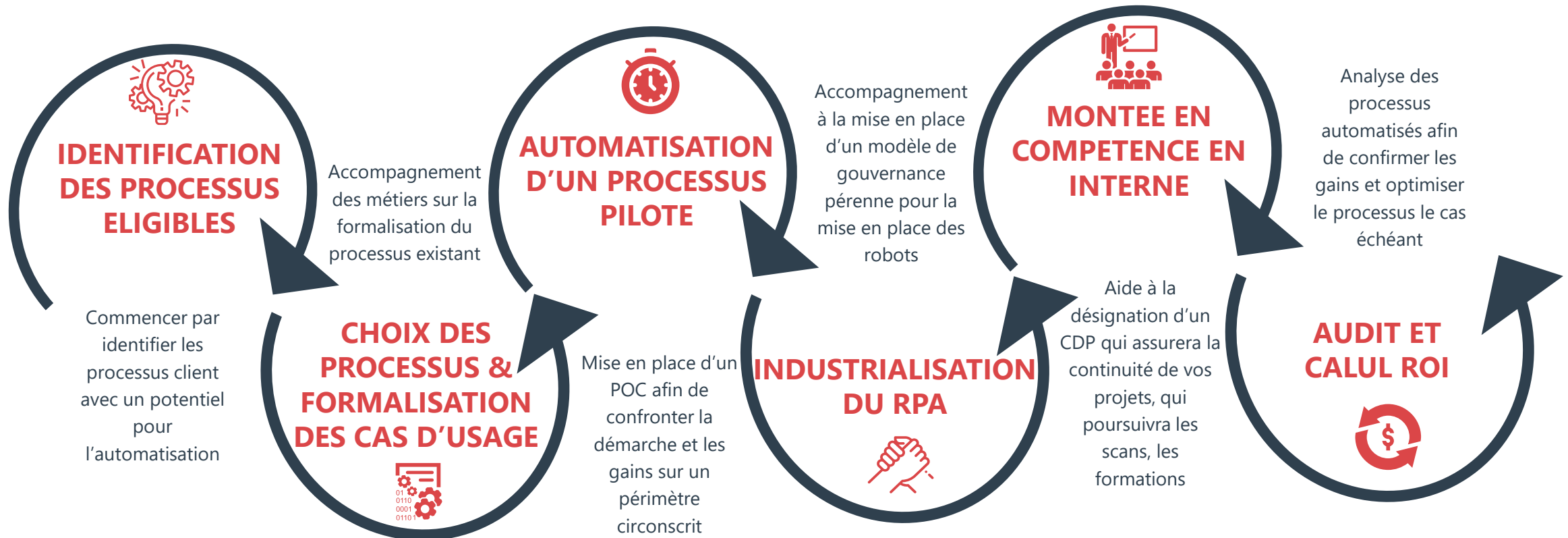
## Quelques cas d'usage #RPA



# ■ ■ ■ Comment mener mon projet d'automatisation ?

Démarche à mener avec Kaora Partners #TransformationRPA

-> Une approche 'conseil en management' [étude amont sur les processus] et en 'conseil solution' [mise en œuvre]



# ■ Une prestation de conseils... selon vos besoins

Un aperçu de nos prestations d'accompagnement

## Scan de processus

Nous identifions avec vous les processus susceptibles d'être automatiser selon des critères d'automatisation

## Priorisation et calcul de ROI

Nous vous accompagnons dans la phase de décision en vous fournissant les bons métriques

## Pilotage d'un projet de mise en place de RPA

Besoin d'une aide extérieure pour gérer l'ensemble des équipes et des intervenants de votre projet de mise en conformité.

## Aide au choix

Besoin d'un outil ? Besoin d'un prestataire externe ?  
Nos consultants ont déjà réalisé plusieurs benchmarks et peuvent vous guider pour faire le bon choix

## Réalisation de votre projet

Peu de moyens humains, peu de temps, mais beaucoup d'ambition. Nous réalisons votre projet de la conception à sa mise en production

## Transfert de compétences

Nous assurons à vos collaborateurs des formations et un transfert de compétences en mode Coaching

## Adopter une démarche pérenne

Mise en place d'un modèle de gouvernance pour la mise en place des robots

## Monter en compétences en interne

Désigner un CDP qui assurera la continuité de vos projets, qui poursuivra les scans et les formations

## Prestation adaptée sur mesure

L'ensemble de nos prestations sont adaptées à vos besoins, tant par la personnalisation des conseils que nous vous fournissons que par la flexibilité de nos propositions à votre budget.



# ■ ■ ■ Un partenaire spécialiste de la robotisation

Un accompagnement dans l'automatisation de vos fonctions et une expertise sur les outils à la pointe de l'innovation

**Kaora partners**

**DEVIENT PARTENAIRE**

**UiPath**

*« Vos collaborateurs manipulent un grand volume de données, souvent hétérogènes... Ils réalisent de nombreuses tâches répétitives, souvent source d'erreurs... La productivité paraît donc un axe d'amélioration assez fort. »*

... ..

A graphic consisting of several white circles of varying sizes arranged in a cluster, resembling a starburst or a group of bubbles, positioned above the main text.

# Kaora partners

104 rue de Richelieu, 75002, Paris

[contact@kaora-partners.com](mailto:contact@kaora-partners.com)